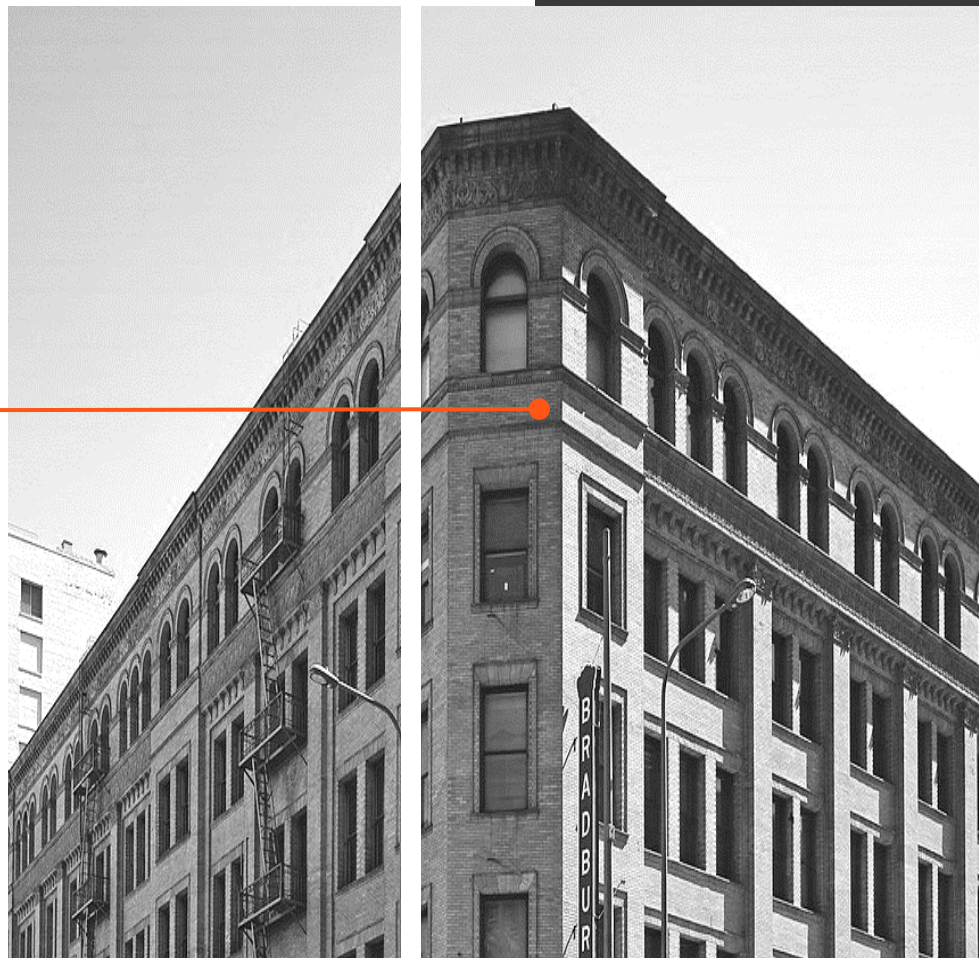


DIỄN BIẾN DỊCH COVID-19

GIẢI PHÁP ỨNG PHÓ



Diễn giả: Ông Phạm Bình An

Phó Viện trưởng Viện Nghiên cứu phát triển TP. Hồ Chí Minh



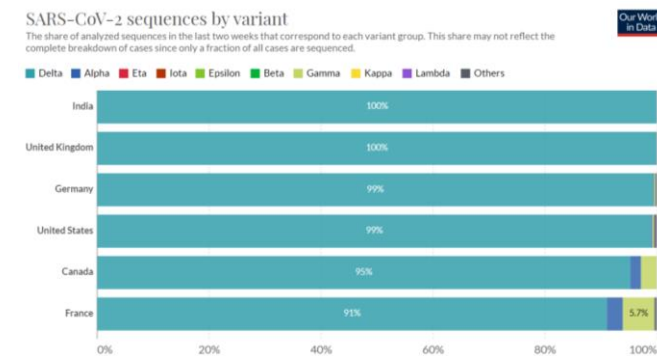
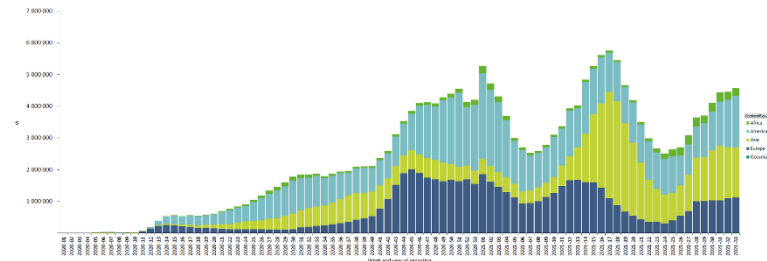
Nội dung trình bày

- Tình hình dịch bệnh Covid-19 hiện nay
- Một số chính sách và giải pháp ứng phó
- Chia sẻ mô hình sản xuất an toàn trong đại dịch

Tình hình dịch bệnh Covid-19 hiện nay

Tình hình đại dịch Covid-19 trên thế giới

- Diễn biến Covid-19 hiện phức tạp
- Biến thể Delta của SARS Cov 2 lan rộng và đang là ẩn số



Nguồn: <https://ourworldindata.org/covid-cases#cases-of-covid-19-background>



Tình hình dịch bệnh Covid-19 hiện nay

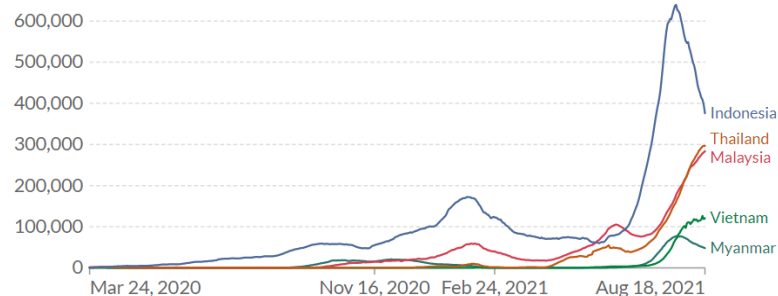
Tình hình đại dịch Covid-19 trên thế giới

Đông nam Á đang là một trong những tâm dịch trên thế giới

Các trường hợp COVID-19 được xác nhận hai tuần một lần
18, 2021

Các trường hợp được xác nhận hai tuần một lần để cập đến số lượng tích lũy các trường hợp được xác nhận trong hai tuần trước đó.

[+ Thêm quốc gia](#)



Nguồn: Dữ liệu CSSE COVID-19 của Đại học Johns Hopkins - Cập nhật lần cuối ngày 19 tháng 8, 20:03 (giờ Luân Đôn)

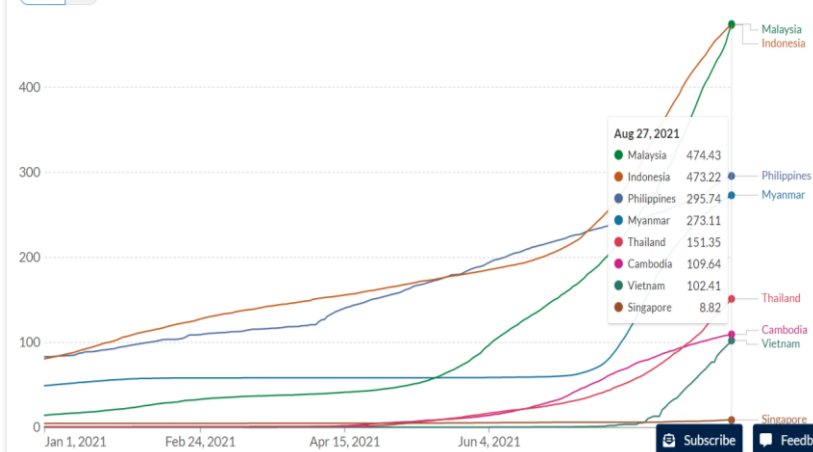
OurWorldInData.org/coronavirus • CC BY

Ngày 4 tháng 2 năm 2020 18 tháng 8, 2021

Cumulative confirmed COVID-19 deaths per million people

Limited testing and challenges in the attribution of the cause of death means that the number of confirmed deaths may not be an accurate count of the true number of deaths from COVID-19.

[LINEAR](#) [LOG](#)



Tình hình dịch Covid-19 ở Việt Nam đang nghiêm trọng

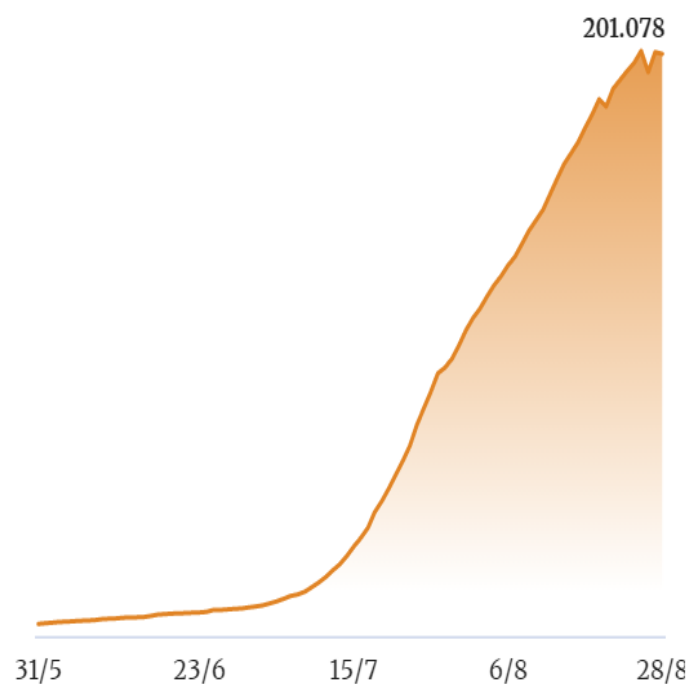
<https://vnexpress.net/covid-19/covid-19-viet-nam>

Đang điều trị

28 ngày

3 tháng

Toàn thời gian



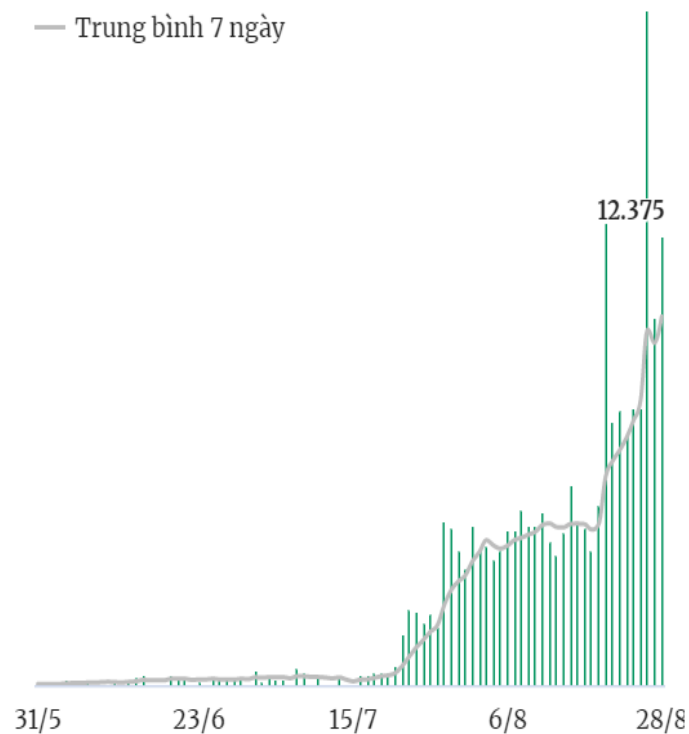
Khỏi

28 ngày

3 tháng

Toàn thời gian

● Khỏi
— Trung bình 7 ngày



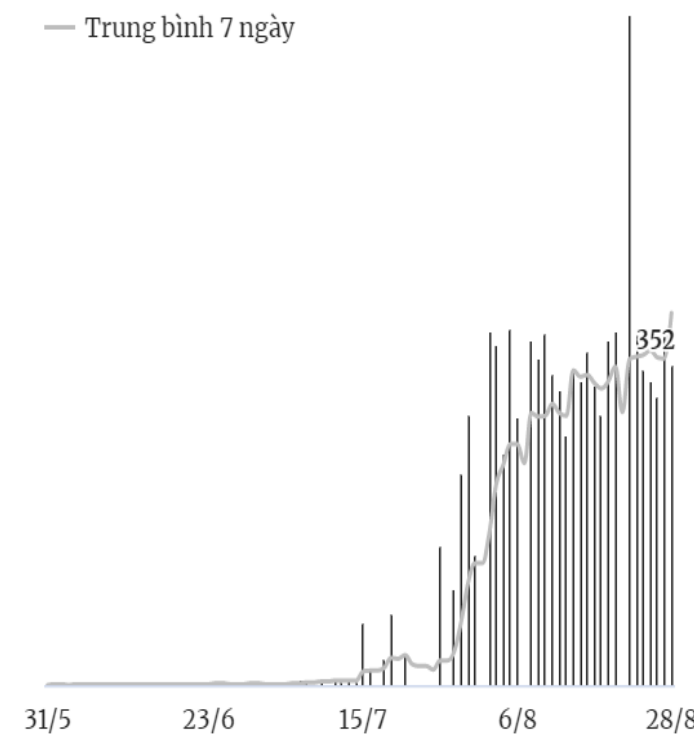
Tử vong

28 ngày

3 tháng

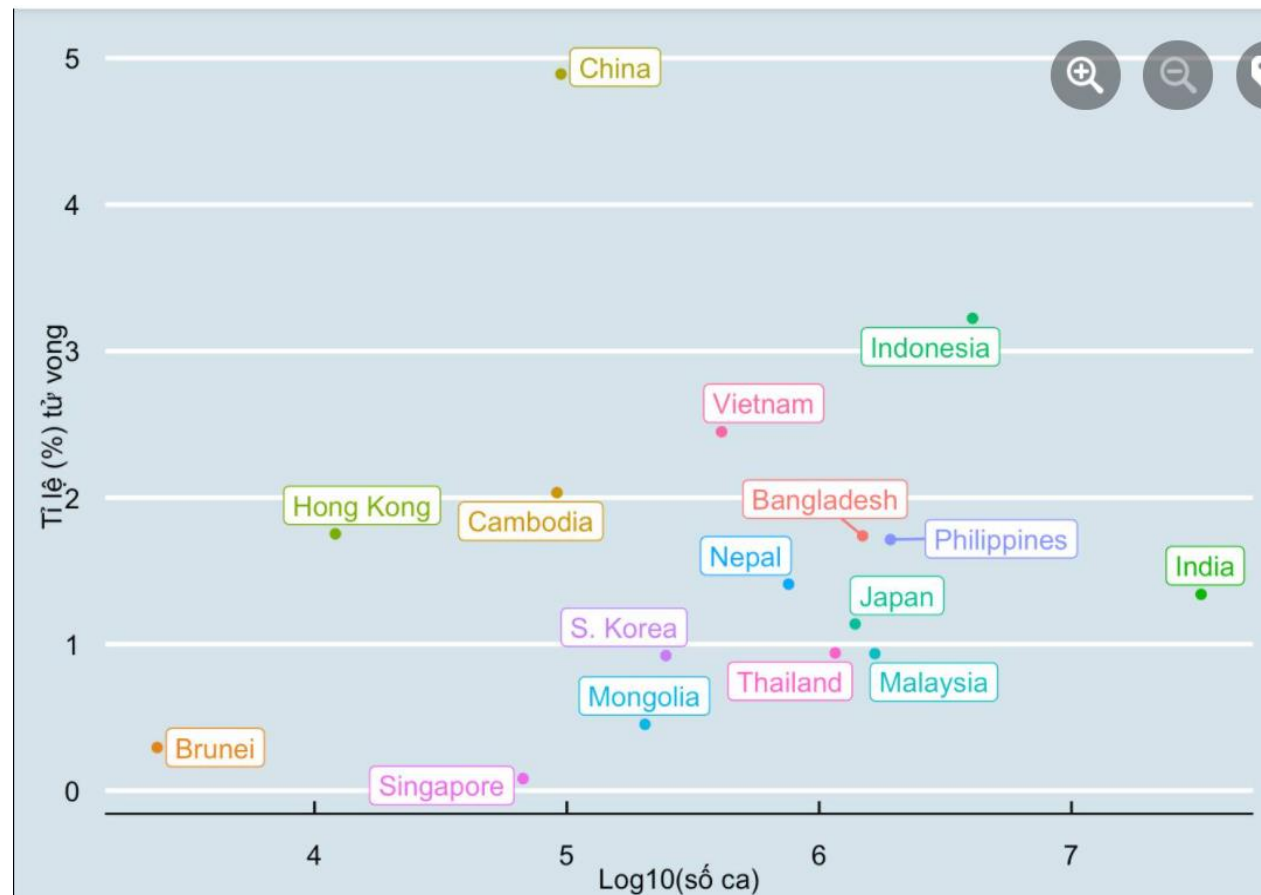
Toàn thời gian

● Tử vong
— Trung bình 7 ngày



Tình hình dịch Covid-19 ở Việt Nam đang nghiêm trọng

- Tốc độ lây nhiễm rất nhanh (chủng Delta)
- Tỷ lệ tử vong trên cas nhiễm ở Việt Nam là **2.45%**, khá cao, chỉ sau Trung Quốc và Indonesia.
- Tử vong tại TP.HCM chiếm 80% tử vong cả nước, do quá tải hệ thống y tế (tỷ lệ lên đến **4,0%**)
- Tỷ lệ tử vong Vùng Tây Nam bộ là **1,71%** (riêng Cần Thơ 1,80%)



Nguồn: GS Nguyễn Văn Tuấn

<https://www.facebook.com/photo/?fbid=1307867769660537&set=pcb.1307867949660519>

Tình hình dịch Covid-19 ở Việt Nam đang nghiêm trọng

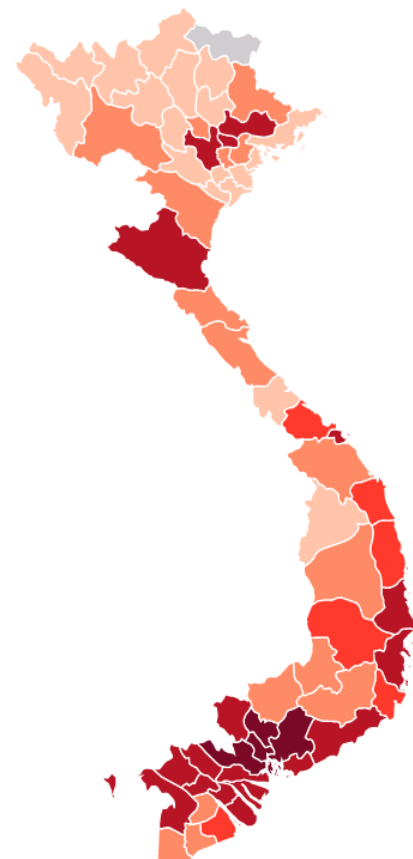
- Tỷ lệ nhiễm Covid-19 ở các tỉnh rất khác nhau
- Khả năng cao Covid-19 sẽ không biến mất
- Quyết định chiến lược ứng phó: Zero Covid-19; hay chung sống với Covid?

Nhiễm, tử vong tại 62 tỉnh thành

* Tỷ lệ 100.000, tức cứ 100.000 người có bao nhiêu người nhiễm, tử vong.
Ví dụ: Cứ 100.000 người tại TP HCM, có 2.268 người nhiễm và 91 người tử vong.

	Nhiễm ▼	Hôm qua	* Tỷ lệ 100.000	Tử vong	Hôm qua	* Tỷ lệ 100.000
TP HCM	204.964	+5.481	2.268	8.236	271	91
Bình Dương	98.794	+4.049	4.022	788	38	32
Đồng Nai	22.264	+797	715	212	16	7
Long An	20.400	+451	1.203	254	4	15
Tiền Giang	9.062	+241	513	237	15	13
Đồng Tháp	6.697	+143	419	130	2	8
Khánh Hòa	6.216	+92	504	51	2	4
Bắc Giang	5.845	+1	323	14	-	1
Tây Ninh	4.522	-	386	12	-	1
Đà Nẵng	4.016	+109	352	28	1	2
Cần Thơ	3.918	+37	317	70	-	6

Bản đồ vùng dịch



So sánh mức độ lây nhiễm và tử vong giữa Tây Nam bộ và Đông Nam bộ

Tây Nam bộ	Nhiễm	Tỷ lệ/100K dân	Tử vong	Tỷ lệ/100K dân	Tỷ lệ tử vong/ ca nhiễm
Long An	20400	1203	254	15	1.25
Tiền Giang	9062	513	237	13	2.62
Đồng Tháp	6697	419	130	8	1.94
Cần Thơ	3918	317	70	6	1.79
Vĩnh Long	2032	199	47	5	2.31
An Giang	1708	90	6	0	0.35
Bến Tre	1705	132	60	5	3.52
Trà Vinh	1221	121	10	1	0.82
Kiên Giang	1159	67	9	1	0.78
Sóc Trăng	872	73	21	2	2.41
Hậu Giang	431	59	2	0	0.46
Cà Mau	133	11	1	0	0.75
Bạc Liêu	127	14	0	0	0.00
Tổng	49465		847		1.71
Đông Nam Bộ					
TP.HCM	204964	2268	8236	91	4.02
Bình Dương	98794	4022	788	32	0.80
Đồng Nai	22264	715	212	7	0.95
Tây Ninh	4522	386	12	1	0.27
BR-VT	3318	288	30	3	0.90
Bình Phước	421	42	2	0	0.48
Tổng	334283		9280		2.78

Nguồn: Vnexpress ngày 29-8-2021

Các loại vaccine hiệu quả tới đâu?

Tin tốt là các loại vaccine ngừa COVID-19 sẽ **bảo vệ** người đã tiêm đủ 2 liều trước biến chủng Delta. Hiệu quả tương ứng như sau:



79-88% (sau 2 liều)



60-88% (sau 2 liều)



72% (sau 1 liều)



90%

Tốc độ lây lan đáng lo ngại của biến chủng Delta buộc nhiều nước phải tái áp đặt lệnh phong tỏa, hạn chế đi lại và biện pháp phòng dịch



Đeo khẩu trang



Hạn chế tiếp xúc



Xem xét tiêm thêm mũi vaccine thứ ba

Một số đặc điểm dịch tễ Covid-19 quyết định đến ứng phó của doanh nghiệp

Triệu chứng nhiễm có gì khác biệt?

Nhiễm chủng gốc



Sốt

Ho, khó thở

Mất khứu/ vị giác

Nhiễm biến chủng Delta



Đau đầu

Đau họng

Sổ mũi

Sốt

Các triệu chứng giống cảm lạnh thông thường hơn. Người chưa tiêm vaccine Covid-19 có thể bị sốt.

Ai dễ bị biến thể Delta "tấn công"?

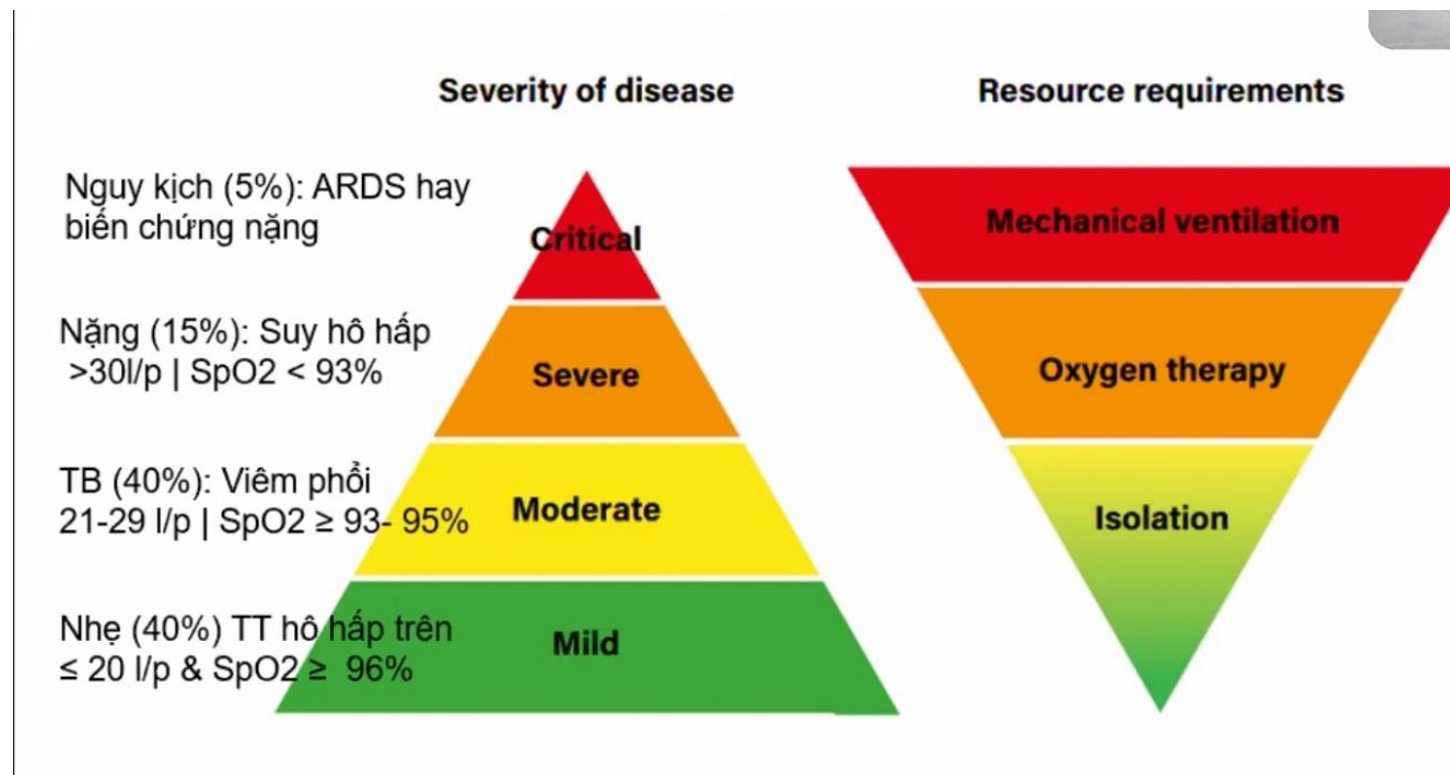
Theo Cơ quan Y tế Công cộng Anh, người trẻ tuổi, người chưa được tiêm hoặc chỉ tiêm 1 mũi vaccine có nguy cơ nhiễm chủng Delta cao hơn. Biến chủng Delta cũng gia tăng nguy cơ nhập viện và tử vong với bệnh nhân có bệnh lý nền như tiểu đường, tim mạch hay béo phì.



Biến thể Delta phổ biến ở Việt Nam

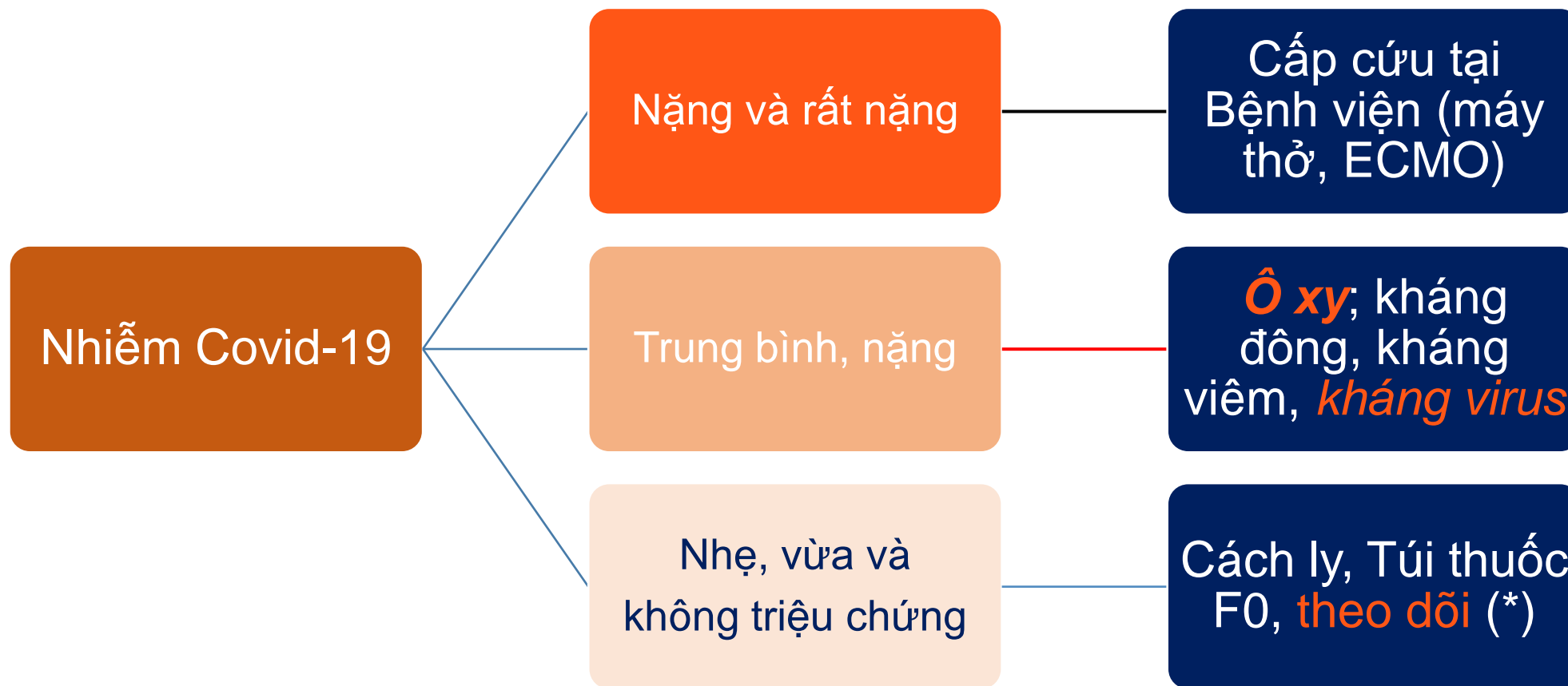
Tình hình dịch Covid-19 ở Việt Nam đang nghiêm trọng

- Covid-19 rất nguy hiểm, **nhưng 80%** có triệu chứng nhẹ/vừa, không cần đến Bệnh viện → Quyết định cách thức ứng phó với Covid-19 của Nhà nước lẫn doanh nghiệp



*Theo PGS.TS.BS Đỗ Văn Dũng
Trưởng Khoa Y tế công cộng ĐH Y Dược TP.HCM*

Chiến lược mới điều trị, theo dõi Covid-19 nhằm giảm quá tải, giảm tử vong



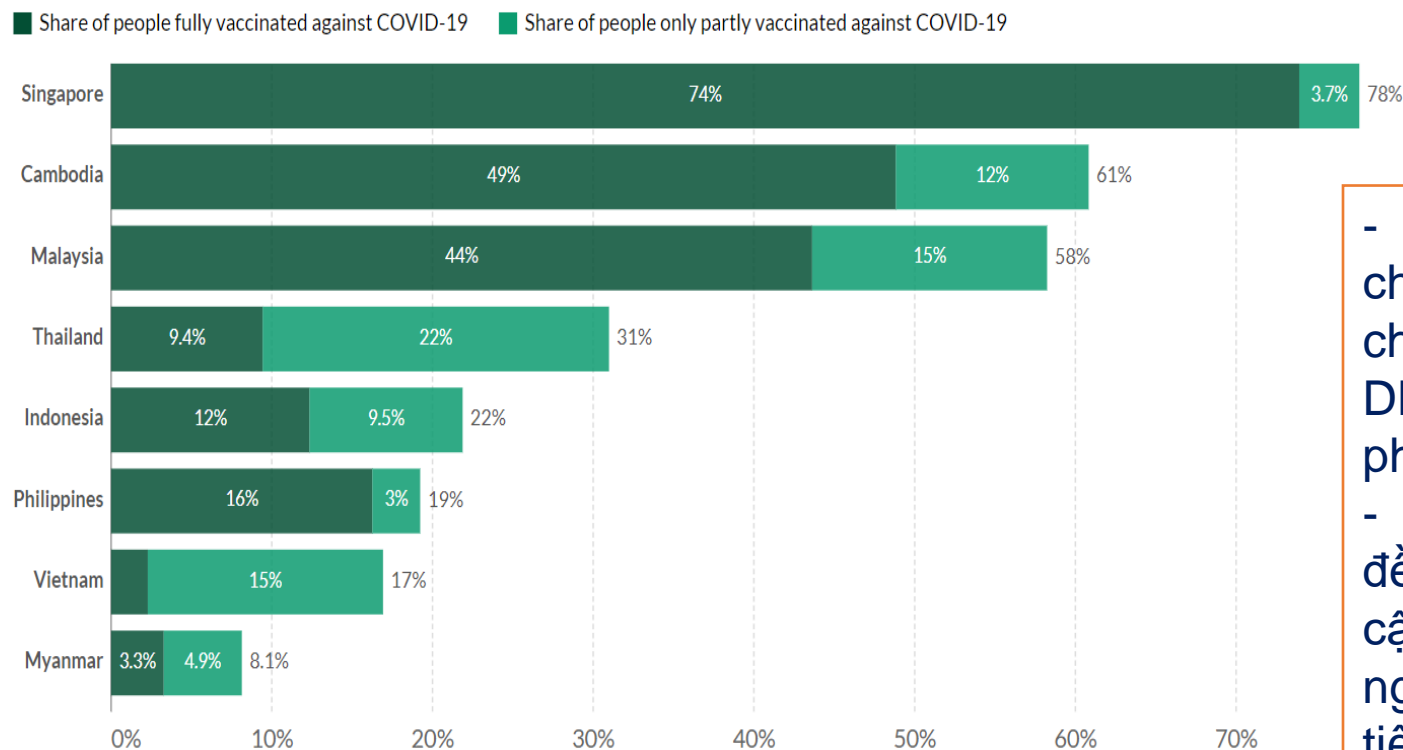
(*) Đáp ứng yêu cầu theo hướng dẫn số 5599/BYT-MT của Bộ Y tế về giảm thời gian cách ly, thí điểm cách ly y tế F1 tại nhà, quản lý điều trị bệnh nhân Covid-19 (F0)

Vaccine là quyết định nhưng tiến độ tiếp cận ở Việt Nam còn chậm

<input type="text" value="Type to add a country..."/>	
Sort by	Select...
<input checked="" type="checkbox"/> Malaysia	673.36
<input checked="" type="checkbox"/> Thailand	267.36
<input checked="" type="checkbox"/> Vietnam	177.53
<input checked="" type="checkbox"/> Philippines	155.44
<input checked="" type="checkbox"/> Myanmar	49.05
<input checked="" type="checkbox"/> Indonesia	45.66
<input checked="" type="checkbox"/> Cambodia	24.25
<input checked="" type="checkbox"/> Singapore	0
<input type="checkbox"/> Kosovo	1.09k
<input type="checkbox"/> Montenegro	1.07k
<input type="checkbox"/> Georgia	1.01k

Share of people vaccinated against COVID-19

Our World
in Data

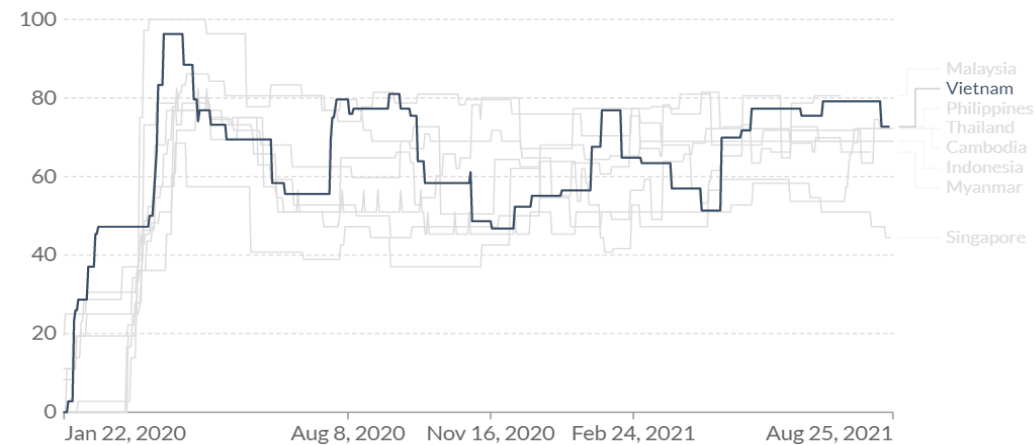


Source: Official data collated by Our World in Data. This data is only available for countries which report the breakdown of doses administered by first and second doses in absolute numbers.
CC BY

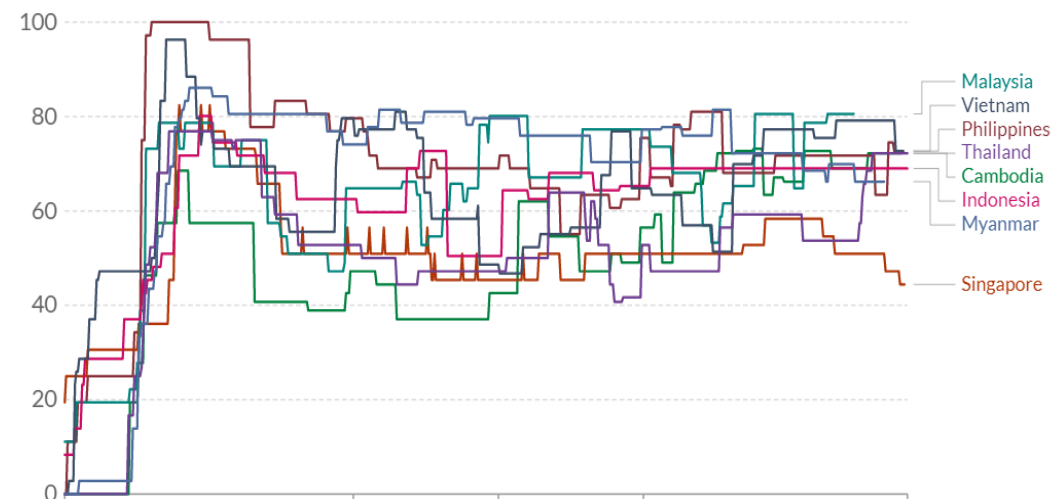
- Nguồn cung hạn chế; TTCP sẵn sàng cho địa phương và DN tiếp cận, đàm phán
- Các địa phương đều mong muốn tiếp cận vaccine, nhưng nguyên tắc phải ưu tiên cho vùng dịch (TP.HCM, Bình Dương, Đồng Nai,...)

Phản ứng của Chính quyền

- Mức độ từ 0 (mở hoàn toàn) đến 100 (đóng cửa hoàn toàn)
- Đánh đổi giữa “Sinh mệnh” và “Sinh kế”, vấn đề là hiệu quả
- Hiện tại Việt Nam chưa phải là nghiêm ngặt nhất (so với một số nước trong khu vực và so với 2020)



Source: Hale, Angrist, Goldszmidt, Kira, Petherick, Phillips, Webster, Cameron-Blake, Hallas, Majumdar, and Tatlow (2021). "A global panel database of pandemic policies (Oxford COVID-19 Government Response Tracker)." Nature Human Behaviour. – Last updated 28 August 2021, 02:50 (London time)
OurWorldInData.org/coronavirus • CC BY



Nghị quyết 86 của Chính phủ (ngày 06/8/2021)

Giải pháp chung cho tất cả các tỉnh thành;

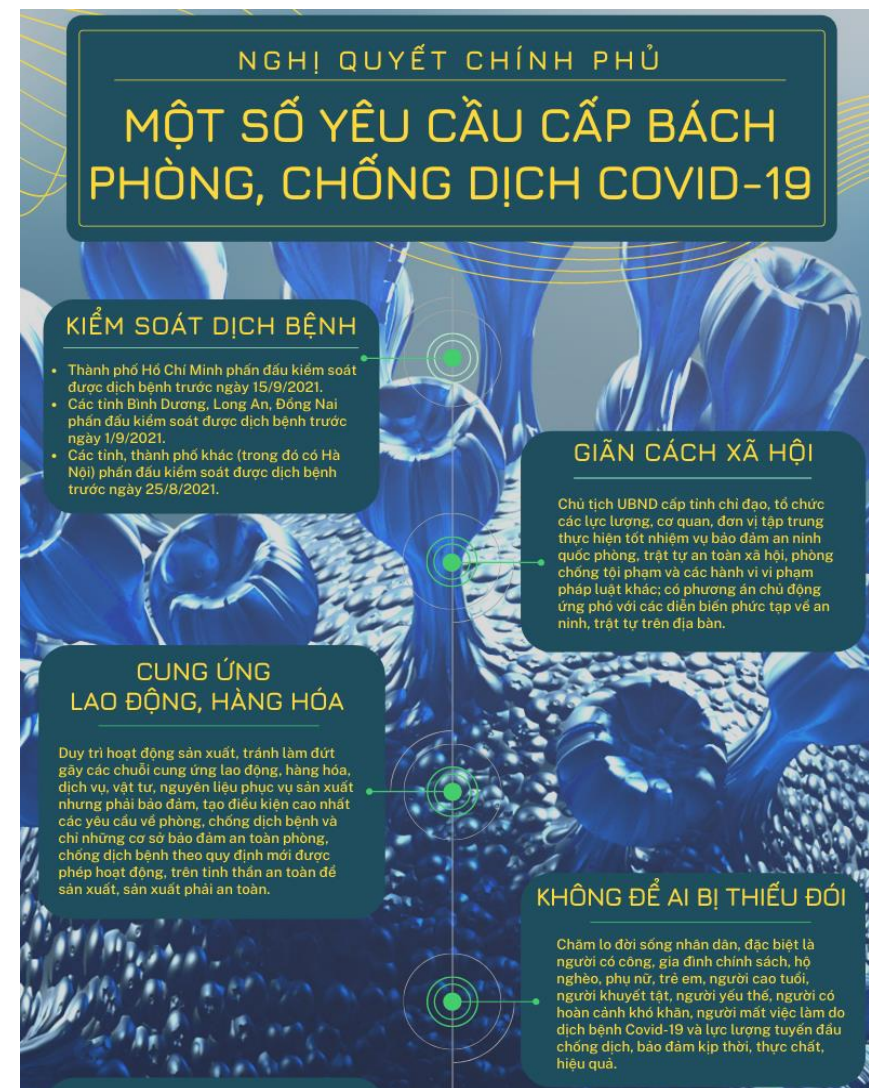
Với 3 nhóm giải pháp chính:

- Giãn cách XH và các biện pháp y tế (xét nghiệm, sàng lọc và điều trị, vaccine, kích bản dịch tễ)
- Cung ứng lao động, hàng hóa, dịch vụ
- Đảm bảo an sinh xã hội

Mục tiêu: TP.HCM phân đầu kiểm soát dịch bệnh trước 15/9/2021; Bình Dương, Long An, Đồng Nai trước 01/9; Các tỉnh, thành phố khác *trước ngày 25/8*.

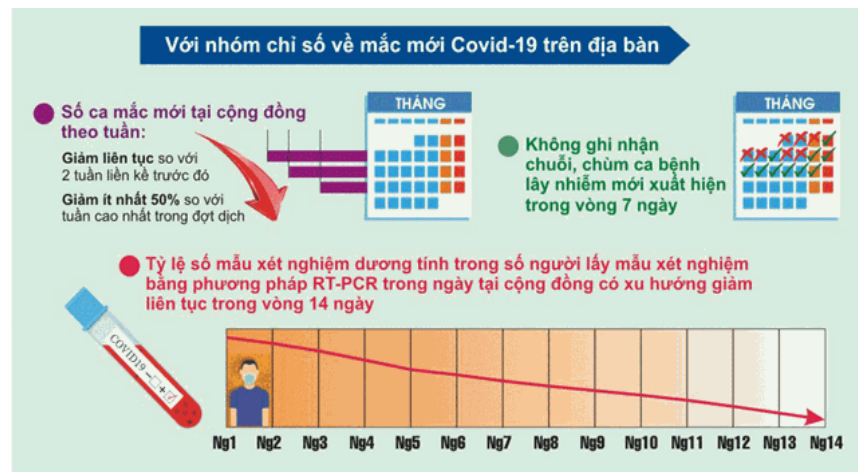
Thế nào là kiểm soát được dịch bệnh?

- $R \leq 1$ (tức 1 F0 lây cho dưới 1 người): rất khó
- TP.HCM: Số nhập viện $< 2.000/\text{ngày}$ (#200/1 triệu dân) \rightarrow theo KH 2715 của UBND/TP.HCM
- Hoặc dựa theo chỉ số nhập viện $<$ xuất viện

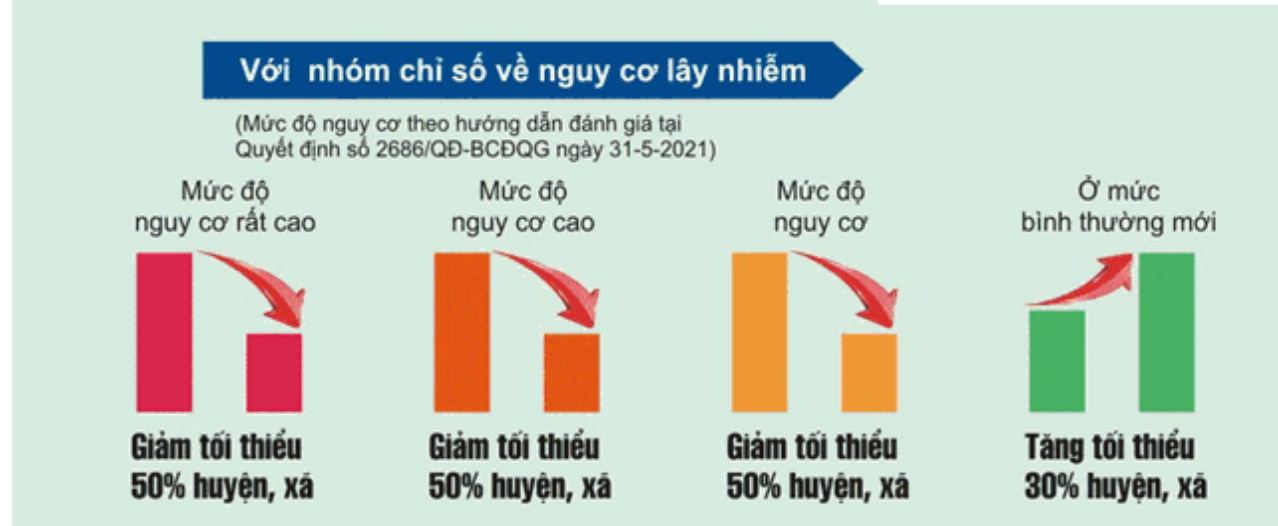


Một số chính sách và giải pháp ứng phó

Mục tiêu: kiểm soát dịch bệnh Covid-19 Các bên tự thương lượng (khoản 2)



(Theo QĐ số 3979/QĐ-BYT ngày 18/8/2021 của Bộ Y tế, về "Tiêu chí kiểm soát dịch Covid-19 tại TP.HCM và các địa phương đang thực hiện giãn cách xã hội")



Vấn đề doanh nghiệp đặt ra

01

Cơ bản các địa phương đã và đang trải qua 4 đợt giãn cách, vậy đến khi nào thì **hết giãn cách** (theo Chỉ thị 15, 19 đến 16 và 16+)?

02

Phương án nào cho doanh nghiệp tiếp tục kinh doanh trong tình trạng hiện nay?

03

Doanh nghiệp cần chuẩn bị gì sau khi nới lỏng giãn cách (tình trạng bình thường mới)

04










Lưu thông hàng hóa khi các tỉnh có chính sách giãn cách khác nhau

05

Thiệt hại và hỗ trợ/khắc phục thiệt hại do giãn cách

II. Một số chính sách và giải pháp ứng phó

Nhắc lại việc thực hiện các Chỉ thị của Thủ tướng về giãn cách xã hội

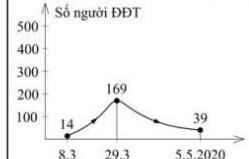
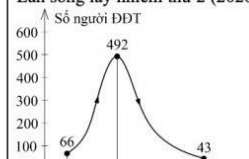
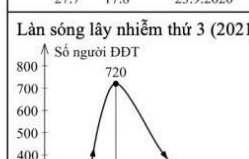
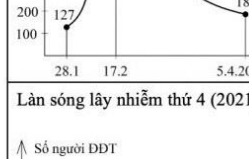
	Chỉ thị 15	Chỉ thị 16	Chỉ thị 19
Tập trung đông người	<p>Dừng các sự kiện tập trung trên 20 người 1 phòng.</p>  <p>Không tụ tập từ 10 người trở lên ngoài công sở, trường học, bệnh viện.</p> 	<p>Cách ly toàn xã hội, mọi người dân phải ở nhà, chỉ ra ngoài khi thật sự cần thiết.</p>  <p>Không tụ tập quá 2 người ngoài công sở, trường học, bệnh viện.</p> 	<p>Dừng lễ hội, nghi lễ tôn giáo, giải đấu thể thao, sự kiện tập trung đông người.</p>  <p>Không tập trung đông người nơi công cộng, ngoài công sở, trường học, bệnh viện.</p> 
Khoảng cách an toàn tối thiểu	 <p>2m</p>	 <p>2m</p>	 <p>1m</p>

Các cơ sở kinh doanh	<p>Tạm đình chỉ hoạt động các cơ sở kinh doanh dịch vụ.</p>  <p>Chỉ các cơ sở kinh doanh các loại hàng hóa, dịch vụ thiết yếu được mở cửa.</p> 	<p>Tạm đình chỉ hoạt động các cơ sở kinh doanh dịch vụ.</p>  <p>Chỉ các cơ sở kinh doanh các loại hàng hóa, dịch vụ thiết yếu được mở cửa.</p> 	<p>Vãn đóng cửa khu vui chơi, giải trí, karaoke, mát xa, bar, vũ trường, cơ sở làm đẹp...</p>  <p>Mở cửa trở lại: - Nhà hàng, quán ăn, xổ số, khách sạn, bán buôn, bán lẻ. - Danh lam thắng cảnh, khu di tích, khu thể thao.</p> 
Hoạt động vận tải	<p>Hạn chế di chuyển từ vùng có dịch đến các địa phương khác.</p>  <p>Hạn chế vận chuyển hành khách từ Hà Nội, TP. HCM đến nơi khác.</p> 	<p>Dừng di chuyển từ vùng có dịch đến các địa phương khác.</p>  <p>Cơ bản dừng hoạt động vận chuyển hành khách công cộng.</p> 	<p>Xe khách liên tỉnh, nội tỉnh, taxi được hoạt động trở lại.</p>  

Khi nào hết giãn cách?

- Theo Nghị quyết 86 của Chính phủ, sau 15/9/2021 mục tiêu các tỉnh/thành sẽ kiểm soát dịch (các tỉnh/thành Tây Nam bộ còn sớm hơn?)
- Nhưng không ai trả lời được sau 15/9 có hết giãn cách chưa.
- GS Nguyễn Thiện Nhân có dự báo làn sóng thứ 4 kéo dài 250 ngày, dựa vào số lượng người đang điều trị. Tuy nhiên chủ yếu để tham khảo.

BẢNG 1: MỘT SỐ ĐẶC ĐIỂM CỦA 4 LẦN SỐNG LÂY NHIỄM COVID-19 Ở VIỆT NAM (ĐĐT: đang điều trị nhiễm Covid-19)

<p>Làn sóng lây nhiễm thứ 1 (2020)</p>  <p>Số người ĐĐT</p>	<ul style="list-style-type: none"> • Thời gian lây nhiễm đạt đỉnh Tiên: 22 ngày (8.3.2020 - 29.3.2020) • Định lây nhiễm D1: 169 người ĐĐT 	<ul style="list-style-type: none"> • Thời gian lây nhiễm giảm, trở lại bình thường Txuống: 37 ngày (29.3.2020 - 5.5.2020) • Tỷ lệ Txuống/Tiên = 1,7
<p>Làn sóng lây nhiễm thứ 2 (2020)</p>  <p>Số người ĐĐT</p>	<ul style="list-style-type: none"> • Thời gian lây nhiễm đạt đỉnh Tiên: 21 ngày (27.7.2020 - 17.8.2020) • Định lây nhiễm D2: 492 người ĐĐT 	<ul style="list-style-type: none"> • Thời gian lây nhiễm giảm, trở lại bình thường Txuống: 38 ngày (17.8.2020 - 23.9.2020) • Tỷ lệ Txuống/Tiên = 1,8
<p>Làn sóng lây nhiễm thứ 3 (2021)</p>  <p>Số người ĐĐT</p>	<ul style="list-style-type: none"> • Thời gian lây nhiễm đạt đỉnh Tiên: 20 ngày (28.1.2020 - 17.2.2021) • Định lây nhiễm D3: 720 người ĐĐT 	<ul style="list-style-type: none"> • Thời gian lây nhiễm giảm, trở lại bình thường Txuống: 48 ngày (17.2.2021 - 5.4.2021) • Tỷ lệ Txuống/Tiên = 2,4
<p>Làn sóng lây nhiễm thứ 4 (2021)</p>  <p>Số người ĐĐT</p>	<ul style="list-style-type: none"> • Thời gian lây nhiễm đạt đỉnh: CHƯA BIẾT • Thời gian dịch kéo dài từ đầu đến 20.8.2021: T20.8 = 100 ngày (13.5.2021 - 20.8.2021) • Định lây nhiễm: CHƯA ĐẠT • Số người ĐĐT ngày 20.8.2021: 185.000 	<ul style="list-style-type: none"> • Thời gian lây nhiễm giảm, trở lại bình thường (dưới 1.000 người ĐĐT): CHƯA BIẾT (ước: không dưới 150 ngày)

Giải pháp của TP.HCM với sản xuất cung ứng lưu thông hàng hóa và DN (KH 2715 và KH 2724)



- **Mục tiêu:**

- Tập trung duy trì chuỗi cung ứng LTTP, TBY.tế
- Nâng tỷ lệ 5-10% doanh nghiệp tổ chức lại sản xuất điều kiện an toàn

- **Giải pháp cho DN sản xuất: tập trung 4 phương án**

- 1) “3 tại chỗ” hoặc “3 tại chỗ theo kíp sản xuất” (3T)
- 2) “1 cung đường – 2 địa điểm” hoặc mở rộng nhiều nơi lưu trú hơn
- 3) “4 xanh”: NLĐ-cung đường-vùng SX-nơi ở
- 4) Kết hợp các phương thức trên

- **Kiến nghị hỗ trợ thêm khi áp dụng mô hình SX an toàn (3T): thuế, điện, nước, XN, ưu tiên vaccine**

Một số chính sách và giải pháp ứng phó

Một số vấn đề đặt ra khi thực hiện các phương án

VẤN ĐỀ	GIẢI PHÁP
Phương án cơ bản là khái niệm chung, trong khi quy mô và tổ chức SX của các DN rất khác nhau	<ul style="list-style-type: none"> - Có nên chờ Nhà nước hướng dẫn, hay trao quyền chủ động hơn cho DN - Đã có Hướng dẫn 6666 của Bộ Y tế (phòng chống Covid-19, rất chặt chẽ)
Chi phí thực hiện rất lớn; năng suất; tâm lý NLD,... → không bền vững	<ul style="list-style-type: none"> - Xác định thời hạn thực hiện (ngắn hạn) - Nhà nước hỗ trợ tài chính
Xuất hiện F0, F1,... quy trình xử lý và cách ly phức tạp, tốn kém	- Kinh nghiệm Bắc Ninh: chia các cụm phân xưởng, Tổ độc lập → xử lý cục bộ
Có nên chỉ phụ thuộc 4 phương án?	<ul style="list-style-type: none"> - Học tập chia sẻ kinh nghiệm tốt, nhất là các FDI (Intel + Datalogic) - Mô hình tổ chức SXKD các nước?



Chia sẻ mô hình sản xuất an toàn trong đại dịch





Một số Hiệp hội DN tại TP.HCM tìm tòi các mô hình mới (HAWA đề xuất)

Đối với cơ sở kinh doanh – Bán lẻ

Nhóm tiếp xúc nhanh	Nhóm tiếp xúc chậm
<ul style="list-style-type: none">- Mua hàng mang đi- Giao hàng tận nơi	<ul style="list-style-type: none">- Mua hàng cần xem và tự chọn lựa- Mua hàng cần tư vấn- Giảm số khách quy định trong một không gian để bảo đảm khoảng cách tối thiểu

Các yếu tố ảnh hưởng:

1. Con người: Nhân viên – khách hàng
2. Quy định nhận biết – cách ly
3. Môi trường 5K
4. Huấn luyện – đào tạo
5. Thiết bị bảo hộ
6. Giao nhận – Thanh toán

Một số Hiệp hội DN tại TP.HCM tìm tòi các mô hình mới (HAWA đề xuất)

MÔ HÌNH BÁN LẺ

Đối với nhân viên và khách hàng, cần tuân thủ



Đối với giao hàng và thanh toán



Nhóm ngành hàng bán lẻ có nguy cơ thấp

Tiếp xúc nhanh

Nhóm ngành hàng bán lẻ có nguy cơ cao hơn

Tiếp xúc chậm



Đối với cửa hàng, mặt bằng kinh doanh



Một số Hiệp hội DN tại TP.HCM tìm tòi các mô hình mới (HAWA đề xuất)

Đối với cơ sở sản xuất

MÔ HÌNH CŨ – “3 TẠI CHỖ”

- ❖ Làm việc – ăn – ngủ tại chỗ
- ❖ Một cung đường 2 điểm đến
- ❖ Xét nghiệm định kỳ 7 ngày/lần

HẠN CHẾ

- ❖ Quy định rập khuôn cho mọi loại hình
- ❖ Tâm lý người lao động
- ❖ Chi phí hậu cần
- ❖ Rủi ro ổ dịch

MÔ HÌNH MỚI – Nơi lưu trú của NLĐ

- ❖ Ở tại nhà máy xanh
- ❖ Ở tại vùng xanh
- ❖ Ở tại nhà – làm việc tại khu vực Vacxin
- ❖ Ở tại nhà – làm việc tại nhà

- ❖ Linh hoạt áp dụng theo điều kiện từng ngành nghề, sức khỏe người lao động
- ❖ Khung pháp lý vai trò & trách nhiệm
- ❖ Tính chủ động duy trì & phục hồi SX

Mô hình 4 xanh

Nhân lực xanh	Cung đường Xanh	Vùng Sản Xuất Xanh	Nơi ở Xanh
<ul style="list-style-type: none">- Đã được sàng lọc- Ở & làm việc trong khu vực xanh- Vacxin- Có đăng ký nhận dạng	<ul style="list-style-type: none">- Một cung đường – 2 điểm- Lưu thông nội tỉnh bằng xe cá nhân- Lưu thông liên tỉnh bằng xe đưa đón của công ty- Có đăng ký nhận dạng	<ul style="list-style-type: none">- NLD đã được sàng lọc/ vacxin- Tuân thủ quy định y tế, 5K- Y tế tại chỗ- Thiết lập vùng Sản xuất xanh biệt lập. <p>(Tham khảo ISO 45005)</p>	<ul style="list-style-type: none">- NLD đã được sàng lọc/ vacxin.- Nơi ở tập trung do DN quản lý

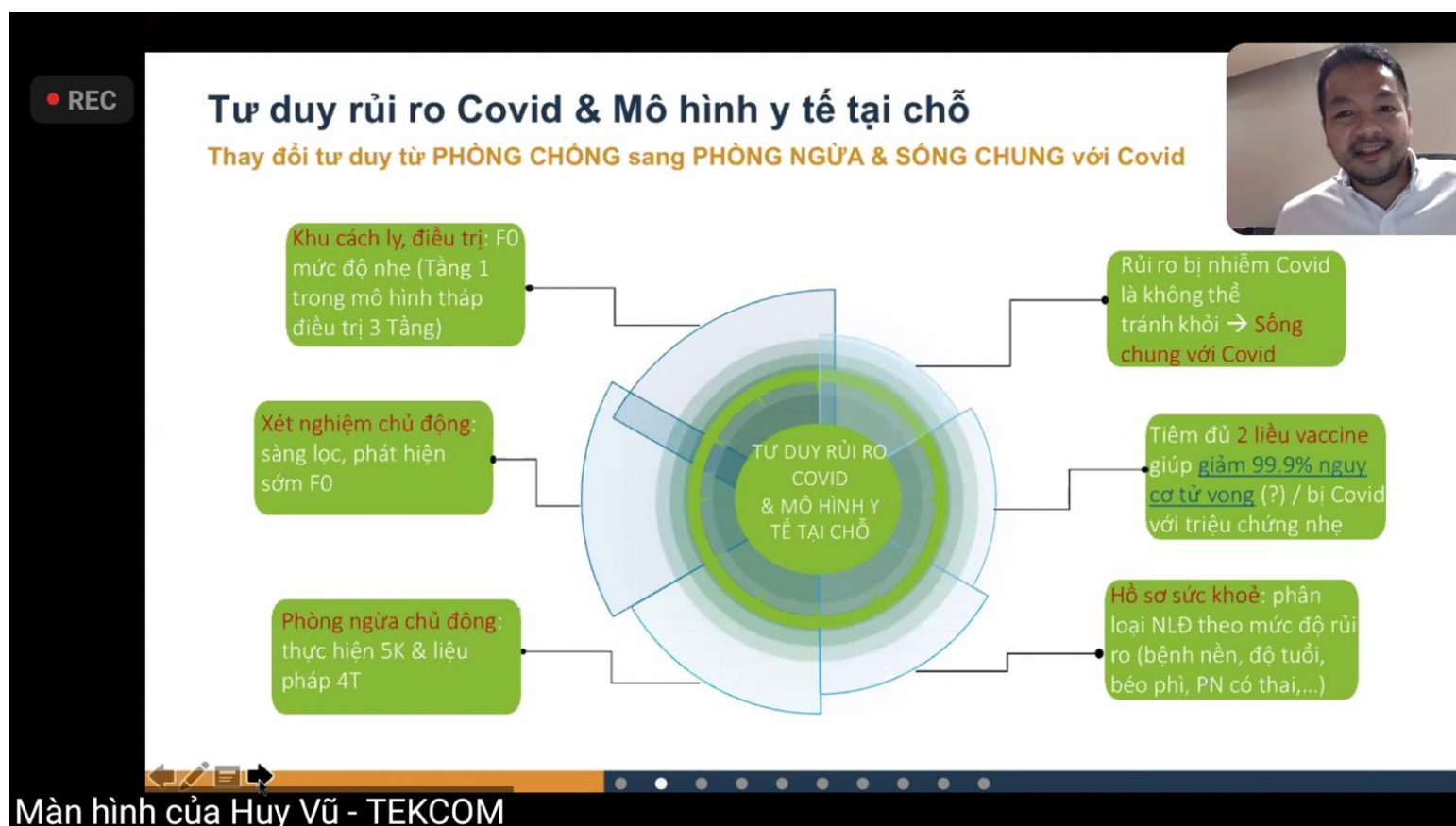
- ❖ Tổ chức hệ thống cơ sở dữ liệu quản lý người lao động
- ❖ Y tế tại chỗ, xét nghiệm định kỳ
- ❖ Xây dựng tháp thông tin doanh nghiệp

Xây dựng quy trình quản lý chất lượng PDCA theo ISO

ISO 45005:2020 - HƯỚNG DẪN LÀM VIỆC AN TOÀN TRONG ĐẠI DỊCH COVID-19



Doanh nghiệp đề xuất chung sống với Covid-19 – Mô hình y tế tại chỗ



01

Chính quyền có chính sách, trao quyền cho DN, hỗ trợ chuyên môn

02

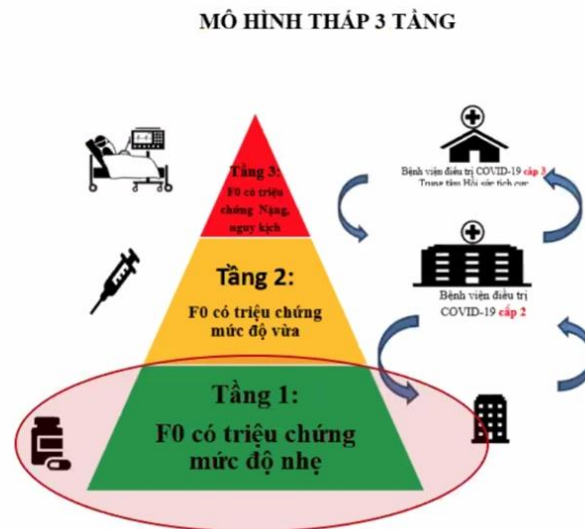
DN xây dựng mô hình, chịu trách nhiệm vận hành

03

Người lao động tuân thủ, tham gia

Kiến nghị “Mô hình y tế tại chỗ” sau 3T

Đảm nhận vai trò tầng 1 trong mô hình tháp điều trị 3 tầng



Kiến nghị chính sách cho “Mô hình y tế tại chỗ”

- Hỗ trợ doanh nghiệp về chi phí xét nghiệm Covid (test nhanh Kháng nguyên, test RT-PCR)
- Trao quyền chủ động cho doanh nghiệp triển khai xét nghiệm Covid và phối hợp với Y tế địa phương trong công tác sàng lọc, cách ly, điều trị F0 tại doanh nghiệp; Đồng thời bỏ quy định ràng buộc trách nhiệm pháp lý đối với người đại diện pháp luật khi có bệnh dịch lây lan trong doanh nghiệp
- Ban hành cơ chế phối hợp cụ thể giữa Y tế địa phương và doanh nghiệp để chuyển các ca F0 bệnh nặng/ bệnh nền lên các tuyến trên (Tầng 2, 3)
- Chính sách hỗ trợ NLD mắc Covid: BHYT hỗ trợ chi phí điều trị F0 tại Cơ sở y tế và tại Doanh nghiệp; BHXH trợ cấp ngừng việc khi cách ly, điều trị Covid

Tóm tắt các ý chính và khuyến nghị

01



Chính quyền cần có chiến lược ứng phó dịch bệnh rõ ràng, nhất quán với sự chuẩn bị tốt cho kịch bản xấu, các giải pháp phải hướng tới kết quả;

02



Chuẩn bị khả năng chung sống với Covid-19, với những điều kiện cụ thể (phủ vaccine, ý thức, hệ thống y tế, tổ chức sản xuất...). Singapore có thể là bài học trong tương lai gần cho TP;

Tóm tắt các ý chính và khuyến nghị

03



Trao quyền, trách nhiệm chủ động phòng bệnh và chăm sóc sức khỏe cho người dân, tổ chức;

04



Trao quyền chủ động tổ chức sản xuất cho DN trong tình trạng chung sống Covid-19 với sự hỗ trợ từ phía Nhà nước.



**THANK YOU FOR
YOUR LISTENING**



Diễn giả: Ông Phạm Bình An

Phó Viện trưởng Viện Nghiên cứu phát triển TP. Hồ Chí Minh